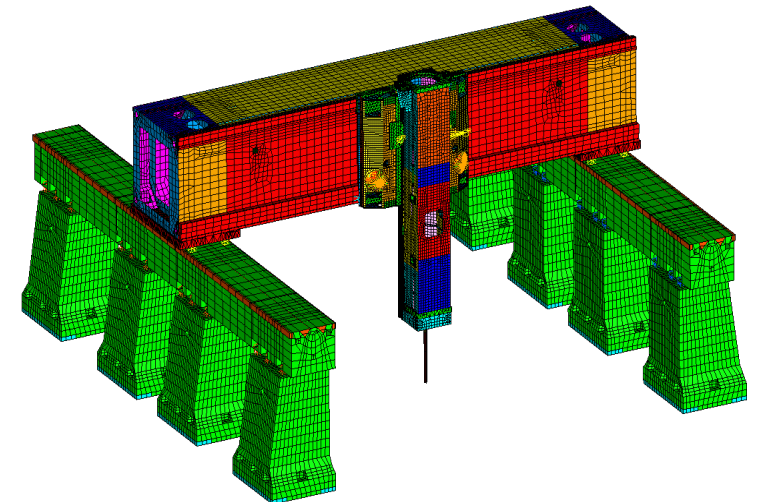
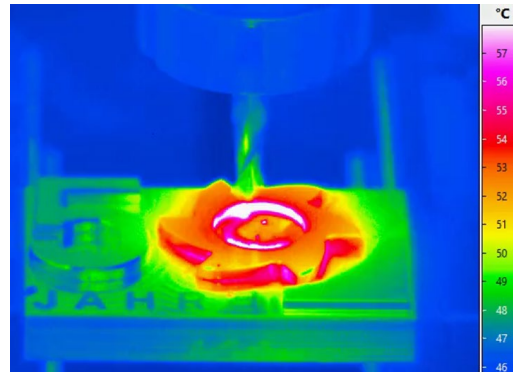
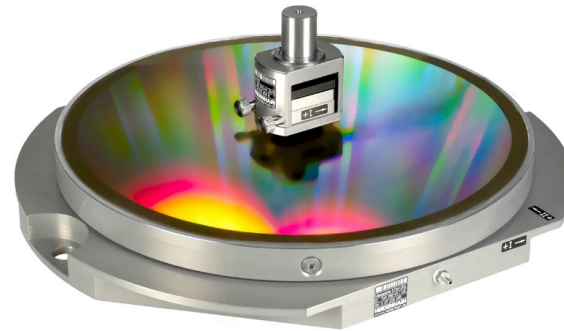
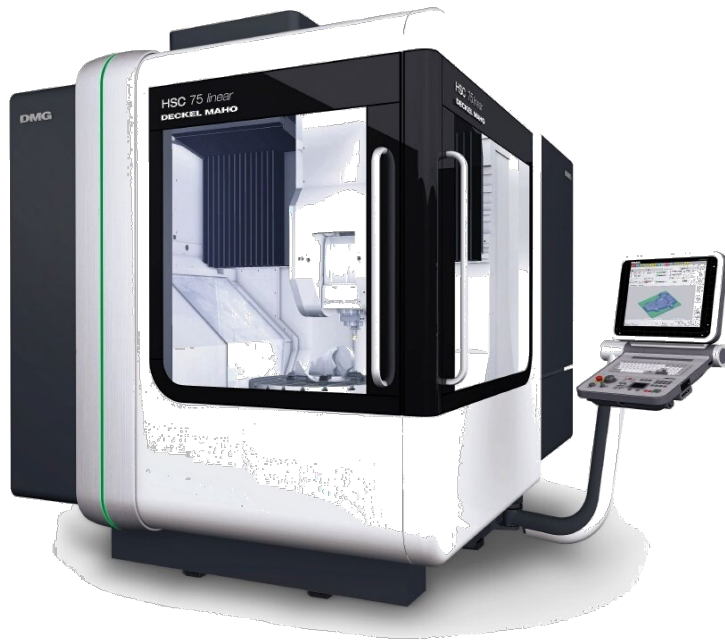


Methoden zur Analyse von Prozessen und Werkzeugmaschinen

Modul MB-9 (MB + Wirt.-Ing.) – Bachelor-Veranstaltung im Sommersemester

Die Vermittlung

- ...relevanter Merkmale von spanenden Werkzeugmaschinen,
- ...aktueller Analysetechniken für Werkzeugmaschinen sowie den darauf laufenden Prozessen und hergestellten Bauteilen
- ...die Vorstellung moderner Messtechnik qualifiziert die Studierenden dazu, im späteren Berufsleben Zerspanungsprozesse zielgerichtet analysieren und bewerten zu können.



Prof. Dr.-Ing. Prof. h.c. Dirk Biermann

Dozent und Institutsleiter



Timo Rinschede M.Sc.

Vorlesungsbetreuer und Übungsleiter